

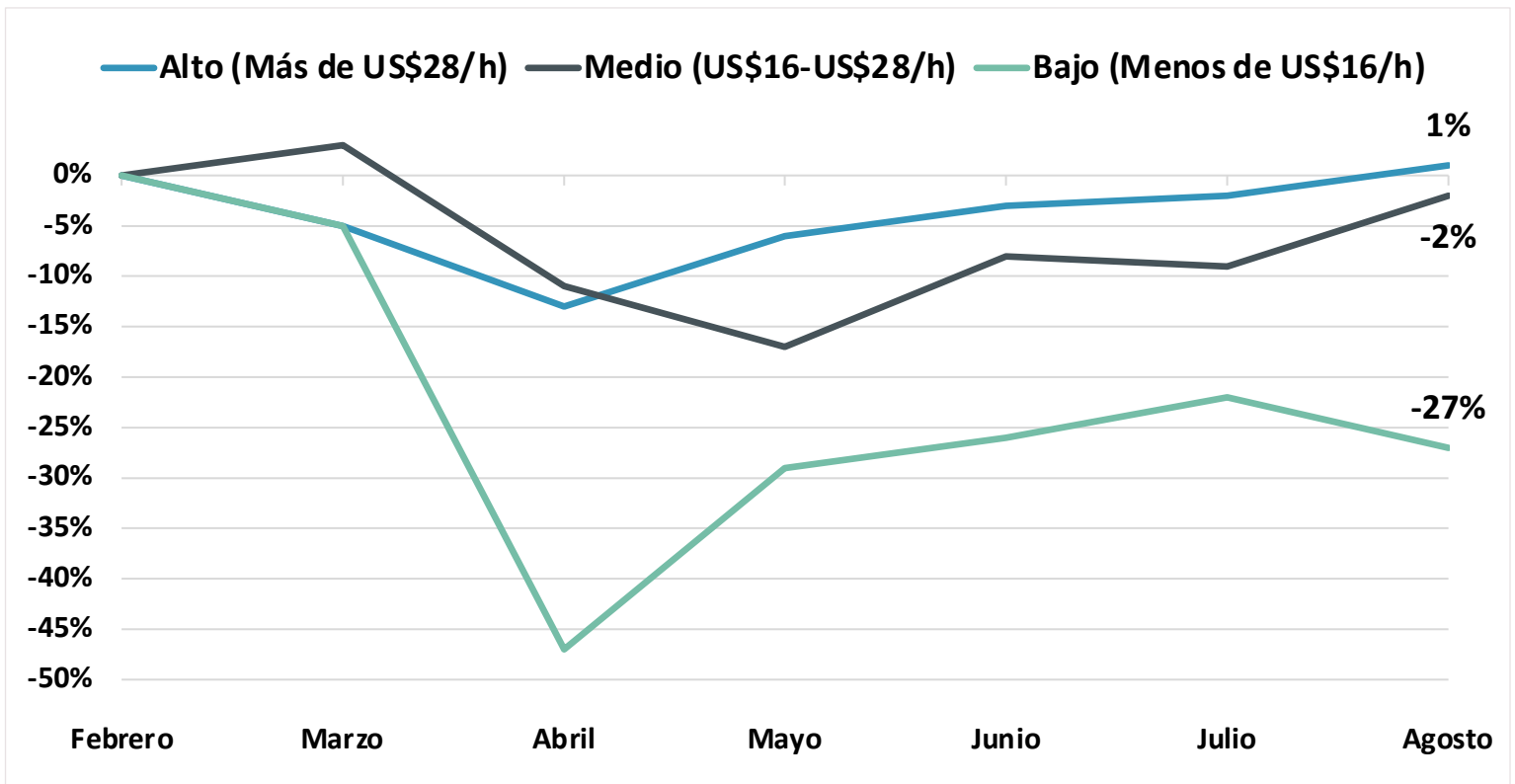


Economía En Gráficos

K-SHAPED RECOVERY

Por María Fernanda Castro

CAMBIO EN EMPLEO EN EE.UU., SEGÚN NIVEL DE SALARIO
(Cambio porcentual acumulado desde febrero 2020)



Fuente: Business Insider con datos de Evercore ISI.

La lenta recuperación económica luego del inicio de la pandemia ha causado desigualdad entre los trabajadores de salarios bajos y salarios altos. El gráfico de Ernie Tedeschi, economista de Evercore ISI, muestra la recuperación en forma de K (K-shaped recovery) que ocurre en Estados Unidos. Este término se utiliza para representar la desigualdad en la trayectoria de recuperación hasta ahora. Dicha recuperación muestra que los trabajadores de salarios bajos sufren mayores pérdidas laborales y financieras durante la pandemia, en comparación con los empleados de salarios altos. El gráfico muestra que desde mayo, el número de trabajadores se ha ido recuperando; sin embargo, estos tienden a tener salarios medios o altos. En junio, el Presidente de la Reserva Federal, Jerome Powell, dijo durante su testimonio ante el Congreso: “Si no se contiene y se invierte, la recesión podría ampliar aún más las diferencias en el bienestar económico que la larga expansión había hecho que se cerraran”.