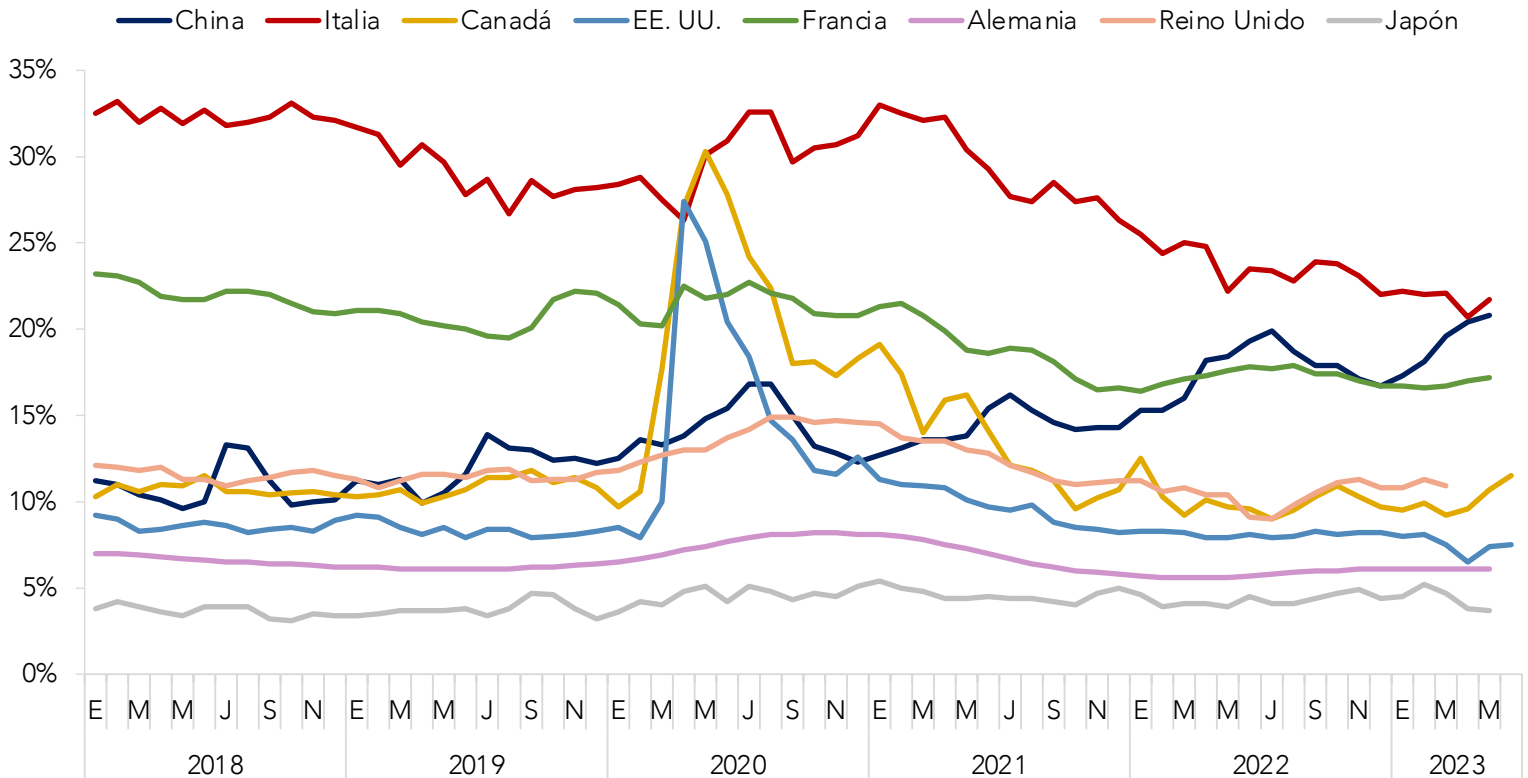


UN SECTOR PÚBLICO EXIGENTE

Por Mario Avila

TASA DE DESEMPLEO JUVENIL (2018-2023, en %)



Nota: Para China se utiliza la tasa de desempleo para el rango de 16-24 años de edad. Para el G7 se usa el rango de 15-24 años.

Fuente: National Bureau of Statistics of China y OECD.

La economía de China, a pesar de atravesar una crisis, está logrando generar millones de puestos de trabajo, manteniendo fortalecido el mercado laboral con una baja tasa de desempleo que ronda el 5.2% a mayo de 2023. Sin embargo, la mayoría de estos puestos de trabajo pertenecen a mercados de baja calificación, lo que ahuyenta a los jóvenes graduandos del país asiático. Esta situación ha generado un aumento en el desempleo juvenil en China, que ha superado el nivel de todos los países del G7 a excepción de Italia. A esto debe sumarse que, aunque ha habido un aumento sustancial en las aplicaciones a puestos públicos en China, la tasa de admisión es extremadamente baja (1.4%), por la dificultad de los exámenes y los altos estándares requeridos. Sería interesante ver el impacto de una política similar en la República Dominicana, donde exista una selección más rigurosa en cuanto a cualidades y aptitudes para acceder a puestos de función pública. Está claro que una política así generaría un aumento sustancial en la tasa de desempleo, puesto que el mercado laboral depende fuertemente del sector público. Sin embargo, la mejora en la calidad del capital humano empleado en los puestos de función pública sería, probablemente, notable. Por otro lado, genera curiosidad saber cuántos de los funcionarios públicos actuales podrían mantener su puesto con el cambio en las capacidades mínimas exigidas.